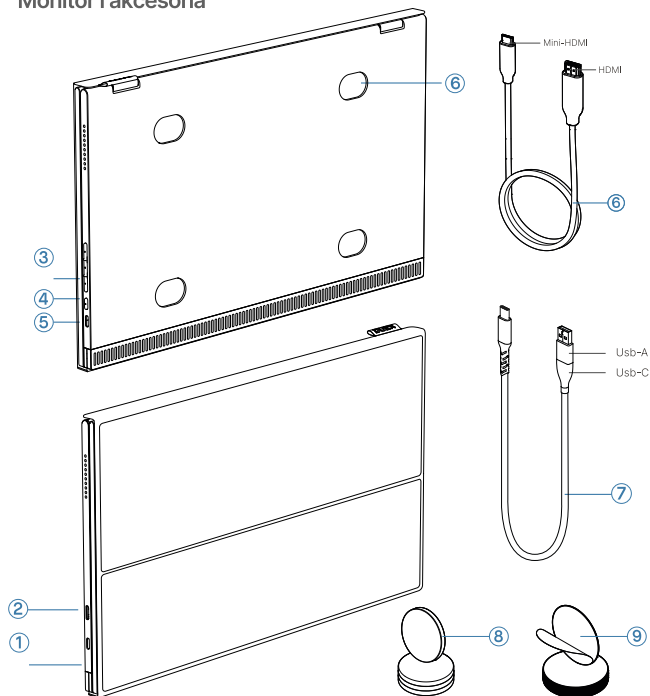


Zawartość opakowania

1.1 Monitor i akcesoria



Duex Float

- ① Port USB Type-C (1)
- ② Port Mini HDMI
- ③ Przycisk Menu
- ④ Przycisk obracania ekranu
- ⑤ Port USB Type-C (2)
- ⑥ Kabel USB Type-C z adapterem USB-A do C
- ⑦ Kabel HDMI
- ⑧ Magnes
- ⑨ Naklejki samoprzylepne

Tylko za pomocą kabla USB-C do C

Uwaga: dotyczy laptopów z portem USB-C obsługującym tryb DP ALT

Za pomocą kabla USB-C do C wraz z kablem HDMI

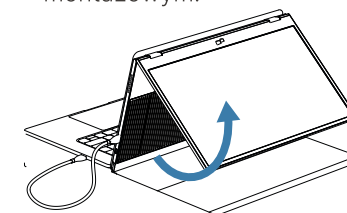
Uwaga: dotyczy laptopów z portem USB-C bez trybu DP ALT

Za pomocą kabla USB-C do C i adaptera Type-A wraz z kablem HDMI.

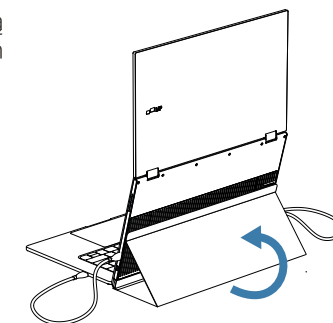
Uwaga: dotyczy laptopów posiadających tylko porty USB-A i HDMI

3.2 Tryb mocowania

Tryb mocowania jest opcjonalny. Zapoznaj się z instrukcją mocowania oraz szablonem montażowym.

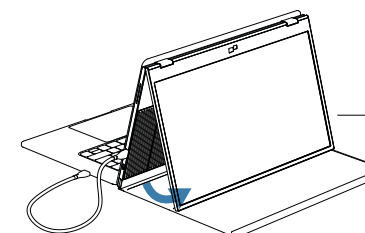


1. Obróć monitor tak, aby był zwrócony w stronę monitora laptopa.

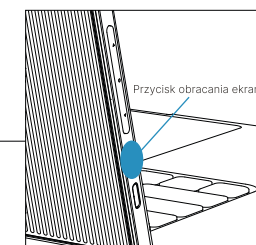


2. Rozłóż pokrywę i przyklej górną część do podstawy monitora.

3.3 Tryb prezentacji



1. Rozłóż monitor, aby stał na stole.



2. Naciśnij przycisk obracania ekranu, aby obrócić ekran.

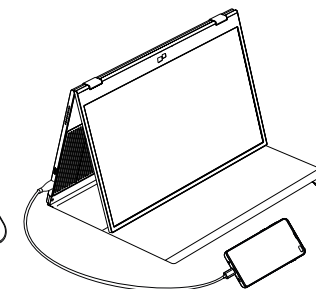
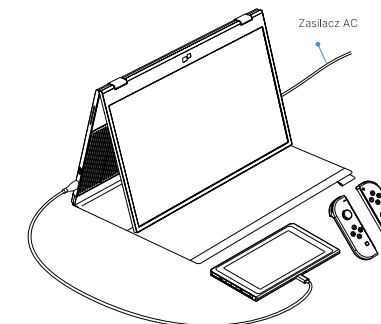
3.4 Tryb Nintendo Switch i Android.

Połącz z Nintendo Switch

Podłącz Duex Float do Nintendo Switch za pomocą połączenia USB-C do USB-C. Następnie podłącz zasilacz AC do drugiego portu USB-C w Duex Float. Włącz Nintendo Switch i odłącz oba kontrolery, aby rozpocząć grę.

Połącz z urządzeniem Android

Upewnij się, że Twój smartfon obsługuje tryb zewnętrznego pulpitu, a następnie podłącz jego port USB-C do portu USB-C w Duex Float. (Może być potrzebne dodatkowe źródło zasilania do zasilania monitora).



2 Opcje połączenia

3 Przewodnik dotyczący ustawiania monitora

3.1 Tryb stojący

Otwórz pokrywę i obróć ekran na zewnątrz.

Złóż pokrywę z powrotem i przyklej górną część do podstawy monitora.

